



Statens vegvesen



Norges
Bilbransjeforbund

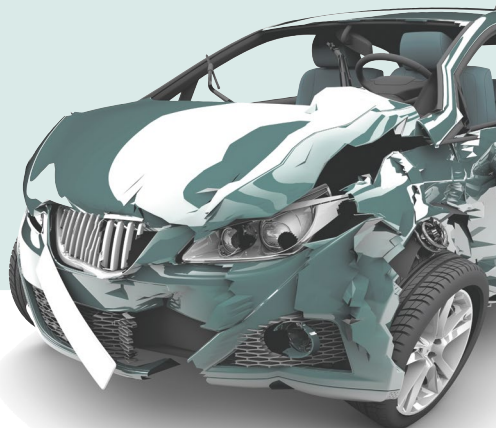


Finans Norge
Forsikringsdrift

SIKRE BILSKADEREPARASJONER

EGENERKLÆRING

FOR FØRERASSISTENTSYSTEMER OG/ELLER SIKKERHETSSYSTEMER



Dette er en standardisert egenerklæring som benyttes i tilknytning til reparasjon, utskifting og kalibrering som innbefatter førerassistentsystemer og/eller sikkerhetssystemer.

Virksomheten må legge inn sitt godkjenningsnummer som dokumenterer at den har godkjenning fra Statens vegvesen til å utføre den aktuelle typen arbeid. Virksomheten må videre krysse av for at det er benyttet reparasjonsmanual(er) og oppgi referanser til disse. Dersom det ikke finnes reparasjonsmanual(er) tilknyttet de benyttede reparasjonsmetodene må det krysses av for dette.

Til slutt må reparatør, på vegne av virksomheten, notere dato for reparasjon og signere.

Signaturen dokumenterer at opplysningene som er lagt inn i de åpne feltene er riktige og at virksomheten har nødvendig kompetanse, verktøy og utstyr til å kunne utføre den aktuelle reparasjonen eller utskiftingen, samt kalibrering.

Signaturen dokumenterer i tillegg at arbeidet er utført i henhold til kjøretøyproduzentens reparasjonsmanualer og i henhold til faglig anerkjente reparasjonsmetoder.

Dersom det krysses av for at det ikke finnes reparasjonsmanual(er) tilknyttet de benyttede reparasjonsmetodene eller utskiftingene, må dette på forespørsel kunne dokumenteres. Virksomheten signerer i så fall på at arbeidet er kvalitetsmessig riktig utført og i henhold til faglig anerkjente metoder. Korrekt utfyllt og signert egenerklæring oppbevares i fem år.

Virksomhetens godkjenningsnummer:

Virksomheten nevnt over har utført reparasjon/utskifting/kalibrering på kjøretøy med reg.nr.

Virksomheten har nødvendig kompetanse, verktøy og utstyr til å utføre den aktuelle reparasjon/utskifting/kalibrering som her er gjort.

Virksomheten har benyttet følgende reparasjonsmanual(er) fra kjøretøyproduzent og utført reparasjonen/utskiftingene/kalibreringen i henhold til denne/disse. Oppgi referanser som f.eks. utgave/versjon.

Det finnes ikke reparasjonsmanual(er) tilknyttet de benyttede metodene, som på forespørsel må kunne dokumenteres.

SIGNATUR:

Velg mellom elektronisk signatur eller håndskrevet signatur:

DATO:

ELEKTRONISK SIGNATUR, MEKANIKER:

Elektronisk signatur må være sporbar

HÅNDSKREVET SIGNATUR, MEKANIKER:

For utskrift på papir og signatur med penn