

SIKRE BILSKADEREPARASJONER

STANDARDISERT

EGENERKLÆRING

Det er krav om å benytte en egenerklæring i forbindelse med reparasjon av omfattende skader på kjøretøy. Nedenfor er det en standardisert egenerklæring som kan benyttes ved skadereparasjon av en omfattende skade, som definert i bilforskriften §7-4, pkt.1. Både forsikringsselskapene og Statens vegvesen aksepterer bruken av denne standardiserte egenerklæringen.

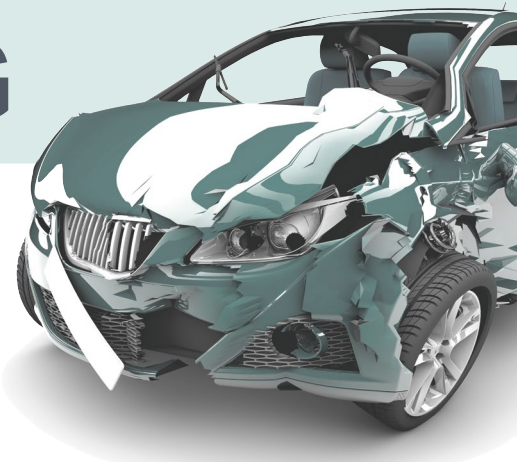
Verkstedet må krysse av for at det er benyttet reparasjonsmanual(er) og oppgi referanser til disse. Dersom det ikke finnes reparasjonsmanual(er) tilknyttet de benyttede reparasjonsmetodene, må verkstedet krysse av for dette. Til slutt må mekaniker, på vegne av verkstedet og teknisk leder, notere dato og signere. Det presiseres at teknisk leder uansett er ansvarlig for den utførte reparasjonen.

Mekanikerens signatur dokumenterer at opplysningene som er lagt inn i de åpne feltene er korrekte. Signaturen dokumenterer i tillegg at verkstedet oppfyller kjøretøyproduzentens krav til kompetanse, verktøy og utstyr for å kunne utføre den aktuelle skadereparasjonen, at skadereparasjonen er utført i henhold til kjøretøyproduzentens reparasjonsmanual(er) og i henhold til faglig anerkjente reparasjonsmetoder.

Dersom verkstedet krysser av for at det ikke finnes reparasjonsmanual(er) tilknyttet de benyttede reparasjonsmetodene, må verkstedet på forespørsel kunne dokumentere dette. Verkstedet signerer i så fall på at skaden er kvalitetsmessig riktig utført og i henhold til faglig anerkjente reparasjonsmetoder.

Korrekt utfylt og signert egenerklæring skal sammen med nødvendig dokumentasjon registreres i Statens vegvesens elektroniske register før kjøretøyet tas i bruk, jf. verkstedforskriften § 14 fjerde ledd.

Manglende dokumentasjon/egenerklæring kan medføre reaksjoner fra Statens vegvesen både mot verkstedet og teknisk leder/stedfortreder jf. verkstedforskriften § 19.



Verksted med følgende DBS-id:

og/eller verkstedets godkjeningsnummer:

har utført reparasjon av omfattende skade i henhold til skadetakst med skadenummer/oppdrags-id:

/

på kjøretøy med registreringsnummer:

- Verkstedet har benyttet følgende reparasjonsmanual(er) fra kjøretøyproduzent og utført skadereparasjonen i henhold til denne/disse.

Oppgi referanser som f.eks. utgave/versjon:

- Det finnes ikke reparasjonsmanual(er) tilknyttet de benyttede reparasjonsmetodene, som på forespørsel må kunne dokumenteres.

SIGNATUR:

Velg mellom elektronisk signatur eller håndskrevet signatur:

DATO:

ELEKTRONISK SIGNATUR, MEKANIKER:

Elektronisk signatur må være sporbar

HÅNSKREVET SIGNATUR, MEKANIKER:

For utskrift på papir og signatur med penn